

The Teufelberger logo, featuring a stylized blue 'T' with a red horizontal bar at its base, followed by the brand name 'Teufelberger' in a blue, sans-serif font.A large-scale construction site for a wind turbine. Several yellow tower cranes are positioned around a massive, white, cylindrical tower section that is being lowered into place. The scene is set in a grassy field under a clear blue sky. In the background, another completed wind turbine is visible.

建筑用

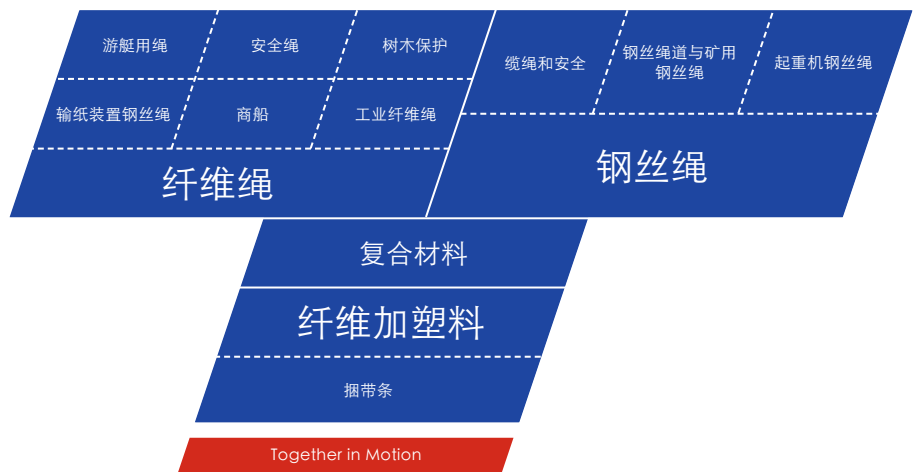
高性能钢丝绳

源于225年的专业经验和技術沉积

从1790年成立之初的单纯麻绳生产，到如今拖飞宝已发展成全球性成功的企业集团，专业从事开发和生产纤维绳、钢丝绳、捆带条和复合材料。

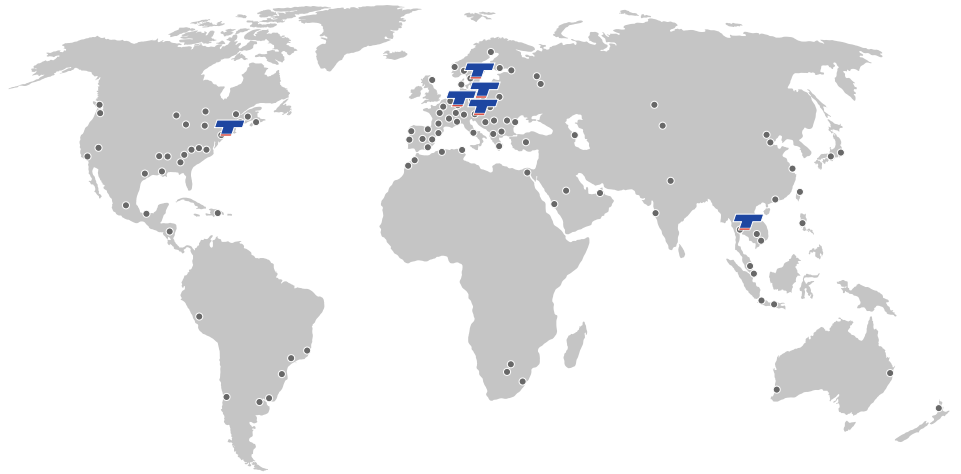
产品广泛多样

拖飞宝产品可用于广泛领域，从起重机和海洋应用到包装、汽车行业均可使用我们的产品。家族企业的连续性和稳定性使我们成为值得您信赖的合作伙伴，有效解决您的日常需求和所面临的挑战。



业务网点遍布全球，确保就近为您提供服务

我们的制造业务遍布多个国家，可轻易满足当地质量和认证标准以及客户要求。依靠我们在奥地利、捷克共和国、美国、瑞典和泰国的各个网点，加之遍布全球的经销合作伙伴密集网络，我们持续满足客户对我们的期望。



源于协同效应的创新解决方案

拖飞宝是纤维绳、钢丝绳、捆带条以及纤维复合材料构件领域的领先企业。拖飞宝的技术范围可实现热塑性塑料挤出、高性能纤维编织以及将丝材加工成绳索、捆带条和轻型复合材料构件之间的多种协调应用。特别在纤维绳和钢丝绳的应用与制造技术方面，拖飞宝已取得了不凡的协同效应价值，为客户带来巨大的收益。因此，从项目规划阶段开始，拖飞宝就是您理想的合作伙伴。

拖飞宝5%的员工为专业研发人员，确保客户能获得最新的创新型绳索技术。我们在研发和质量保证方面的投资占总投资额的10%。

目录

奥地利拖飞宝集团介绍	2
高性能钢丝绳	6
塔式起重机的钢丝绳	6
全路面履带式起重机的钢丝绳	7
土建工程的钢丝绳	8
铲运机装置和浮式起重机的钢丝绳	10
抗旋转钢丝绳	12
EVOLUTION TK16	12
EVOLUTION TK16 ^{plus}	13
EVOLUTION TK27	14
EVOLUTION TK17	16
EVOLUTION TK17 ^{plus}	16
PERFECTION TK15	17
非抗旋转钢丝绳	18
EVOLUTION P9	18
EVOLUTION QS 816 V(G)	19
EVOLUTION Q8	20
EXECUTION K3	20
PS 610 F	21
114 S	21
信息	22
报废标准	22
钢丝绳端部接头	22

警告

使用此类产品可能会有危险。因此，不得将我公司产品用于非指定用途（除非用于我公司指定用途，否则使用此类产品可能会有危险）。客户必须确保使用此类产品的所有人员都熟悉并能其正确使用及相关的必要安全防范措施。请切记，如使用不当或载荷过大，此类产品可能造成伤害。

SUPERFILL®、PLASTIFILL®、DUOFILL®、TEUFELBERGER® 以及拖飞宝®是拖飞宝集团 (TEUFELBERGER Gruppe) 的国际注册商标。保留技术更改权，可能会有排版和印刷错误。

我们提供更多

奥地利拖飞宝缆绳有限公司专注于制造、研究、开发、和销售高品质、特殊用途的钢丝绳。突破性的技术和优质的产品是我们成功的基础。

奥地利拖飞宝公司提供的服务

专业咨询

凭借拖飞宝(TEUFELBERGER)的咨询人员网络,一个权威性的合作伙伴伴您左右。只要通过24小时的服务热线您即可联系上我们。

24小时热线: +43 (0) 7242-615-388

量身打造的解决方案和产品

与起重机和设备制造商共同开发努力以及与供应商的密切合作确保了我公司产品能够满足您的全部需求。与您共同合作,拖飞宝团队将精心为您制作最佳解决方案。

质量和专业知识

一流的质量

拖飞宝一流的生产工厂只加工优质原材料。原材料和成品的全面质量测试以及ISO 9001认证确保我公司钢丝绳始终具有一流的品质。

技能

我公司的特种绳是为满足您的使用要求而设计的。全球范围的参考项目验证了我公司产品的一流质量。根据您的需要,我们可提供BS、DNV、BV、RINA、GL、LR、RS、NKK及CCS的测试证书。

研究和开发

创新产品

随着客户要求的提高,我公司产品必须满足更新的、更高的需求。我公司的研发部门针对在产品的在品安全性、可靠性和耐久性不断进行创新肯持续改进。

成功的合作关系

与长年关键用户之间的密切合作是我们始终专注于应用者需求的明证。此外,与高校和研究机构的密切合作确保我们产品新研发和深度研发方面积极的理念交流。

PLASTFILL® 嵌件

润滑钢芯被紧密的合成外层所覆盖。具有以下优点:

- 持久润滑及绳芯与外部绳股的摩擦减小使其具有使用寿命长的优点
- 抗压和耐横向侧压力,并能抵御环境影响及灰尘进入
- 通过减小绳索的表面压力使断裂力更高
- 通过准确的绳股位置与始终如一的缝隙减少内部磨损

SUPERFILL® 压实技术

将各绳股用特殊方法压实,旨在明显提高钢丝绳性能:

- 与非压实钢丝绳相比,断裂力提高30%
- 单位载荷降低使得产品具有更长使用寿命
- 钢丝绳表面光滑使得钢丝绳和卷筒间的磨损更少
- 多层操作时耐挤压

DUOFILL® 压实技术

DUOFILL®是拖飞宝研发的一种特殊双重压实技术。每一单股绞线以及整个缆索在一种特殊制造工艺中压实。由此产生下列优点:

- 由于最大程度的压实形成了最高断裂力
- 得益于极其光滑的表面使得产品在极度牵引力下的多层缠绕条件下使用寿命较长
- 由于形变稳定性高具有抵御横向挤压的良好性能

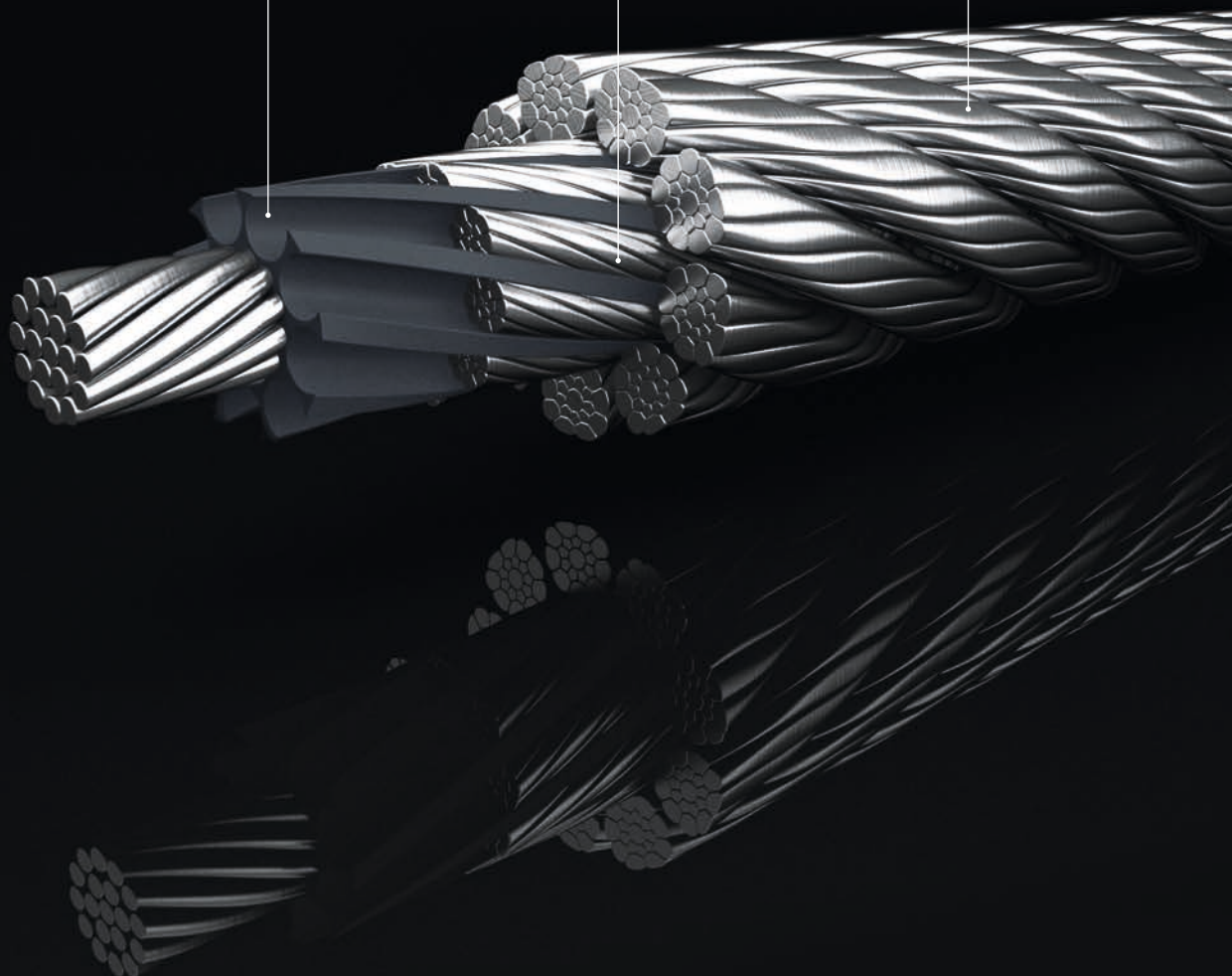
我们的技术工艺使您受益

抗旋转、柔性好、质量高、理想的打轴、断裂力高、使用寿命长、使用安全可靠

PLASTFILL®

SUPERFILL®

DUOFILL®



用于塔式起重机的钢丝绳

对于房屋建筑行业的钢丝绳而言，操作安全可靠至关重要。以最大能力操作机器的趋势也会使性能不良的钢丝绳造成费用昂贵的非计划性停机。但全球领先的制造商证明了拖飞宝制造的钢丝绳可用于塔式起重机：一天24小时，全年365天

绳索

■ EVOLUTION TK27

用于特殊要求的最新旋转顺搓钢丝绳。

- 得益于钢丝绳结构，即使是极高的提升高度和载荷较大情况下也具有最佳抗扭转特性
- 凭借多股绞合和内部压实的创新钢丝绳结构，在强度等级为1960情况下具有最高的最小断裂力
- 凭借其柔性，钢丝绳具有极高的效率

■ EVOLUTION TK17

以SUPERFILL®压实技术为特色的抗旋转顺搓钢丝绳能将物品提升至极致的高度以及提升高载荷物资。

- 抗外部扭转性好，即便提升高度很高也同样具有良好的抗外部扭转性
- 柔性极佳，可实现杰出的卷绕表现，极易安装和穿绳
- 多层打轴时具有很高的耐磨性，使产品具有杰出的使用寿命

■ PERFECTION TK15

抗旋转普通捻或顺搓钢丝绳，内部钢丝绳采用SUPERFILL®压实技术。

- 成本优化的钢丝绳结构使产品物有所值
- 最佳扭转性和最优性能

■ QS 816 V

适合作为牵索、吊索及安装索等极具耐久性的8股普通捻钢丝绳。

- 极高的断裂力及低延伸率使产品的操作安全可靠
- SUPERFILL®技术使产品极为坚固耐久
- PLASTIFILL™嵌件使产品具有杰出的耐久性

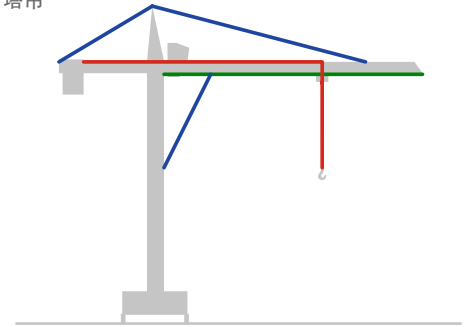
■ 114 S

适用于架空吊车索或安装索的6股普通捻钢丝绳。

应用

钢丝绳名称前面的彩色方块参考图示。

塔吊



用于全路面履带式起重机的钢丝绳

移动式起重机(车载起重机、履带式起重机)的性能不断提高。在此情况下,所用钢丝绳需具有较大在柔性、搬运重载能力。拖飞宝提供专门用于车载起重机并且同时具有卓越断裂力及多层打轴能力的高性能提升钢丝绳。

绳索

■ EVOLUTION TK27

适合特殊要求的最新抗旋转顺搓钢丝绳。

- 凭借多股绞合和内部压实的创新钢丝绳结构,在强度等级为1960情况下具有最高的最小断裂力
- 通过18股外绞合与SUPERFILL®压实技术相结合的特种钢丝绳内部结构,使钢丝绳和起重机部件具有优化的磨损性能
- 在基于钢丝绳柔性和横向压力变形稳定性的多层缠绕中具有最佳缠绕特性

■ EVOLUTION TK17

用于多层打轴、特别是将提升高度发挥至极并具有提升高载荷能力的、以SUPERFILL®压实技术为特色的抗旋转顺搓钢丝绳。

- 柔性极高使钢丝绳易于安装和穿绳
- 横向压力下的高尺寸稳定性及最小直径公差使产品特别适用于多层打轴。
- 极低的扭转性与高抗旋转性相结合,保证了载荷安全、无故障的运输。

■ PERFECTION TK15

抗旋转普通捻或顺搓钢丝绳,内部钢丝绳采用SUPERFILL®压实技术。

- 凭借创新的结构,使产品物有所值
- 产品具有最佳扭转性和最优性能,即使提升高度很高,产品的扭转性和性能依然出类拔萃。

■ EVOLUTION P9

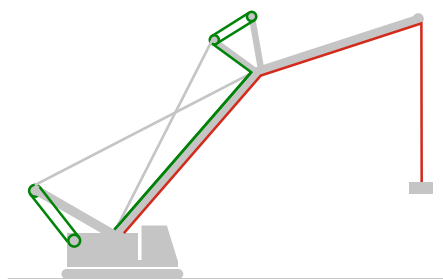
特别坚固耐久的9股双平行交叉捻钢丝绳。适合作为多层缠绕提升钢丝绳,用于极端载荷。

- 得益于横向压力下极高的形变稳定性确保高载荷下多层缠绕中的卓越缠绕性能
- 通过具有最小表面压力的9股结构,多层缠绕时具有很高的耐磨性,使产品具有更长的使用寿命
- 由于其双平行捻与DUOFILL®压实技术相结合的结构确保柔性极佳并具有最高断裂力

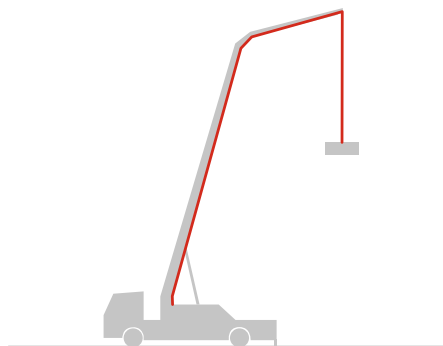
应用

钢丝绳名称前面的彩色方块参考图示。

履带式起重机



全路面履带式起重机



用于土建工程的钢丝绳

在钻孔、挖槽、抓取或打桩等专业土建工程的不同应用中要求采用适合个性化用途的钢丝绳类型。通过与领先的设备制造商和著名终端客户合作，拖飞宝(TEUFELBERGER)尤其在专业土建工程领域积累了丰富的经验。

绳索

■ EVOLUTION TK16

抗旋转普通捻或顺捻钢丝绳。产品具备革新的设计特点、具有极高的断裂力和高柔性，特别适合作提升钢丝绳。

- PLASTFILL®嵌件使产品具备极高的抗外部环境
影响和抗污物侵入能力
- 横向压力下极高的尺寸稳定性使产品即使在多
层打轴使用中也具有卓越的卷绕性能
- 极高的断裂力和抗扭转强度，使产品具有极高
的操作安全性能
- 4股绳芯使产品具有耐冲击载荷的性能

■ PERFECTION TK15

抗旋转普通捻或顺捻钢丝绳，特别适合作提升钢丝绳和辅助提升钢丝绳。

- 凭借创新的结构，使产品物有所值
- 产品具有最佳扭转性和最优性能

■ QS 816 V

带PLASTFILL®嵌件的、极其耐用的8股普通捻或顺捻钢丝绳，适合作桅前缘索和隔墙抓斗提升钢丝绳或闭合钢丝绳。

■ QS 816 V

这类普通捻钢丝绳特别适合作吊索、用作铲运机的钢索挖泥船提升钢丝绳和拉索以及用作旋转钻机绑索。

- 极高的断裂力使产品具有操作可靠安全的特性
- PLASTFILL®嵌件使产品具有极高的坚固性和耐
久性
- 横向压力下极高的尺寸稳定性确保了即使在多
层打轴使用中，产品也具有卓越的卷绕性能

■ EVOLUTION Q8

这是一种柔性极佳的8股绞合交叉捻钢丝绳，在旋转式钻探设备中用作进给钢丝绳

- 凭借杰出的交变弯曲特性具有最长的使用寿命
- 柔性特佳的钢丝绳适用于d/D比例很小的情况

■ EXECUTION K3

6股普通捻钢丝绳，适合作旋转钻机绑索

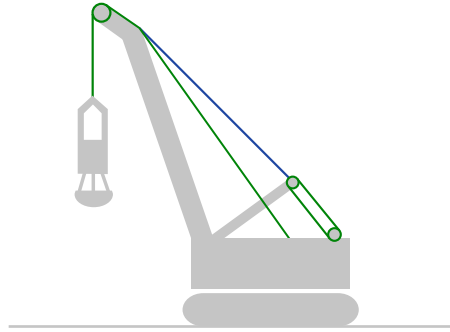
- 性价比高的6股钢丝绳，可替代8股钢丝绳
- 具有抗冲击载荷性能



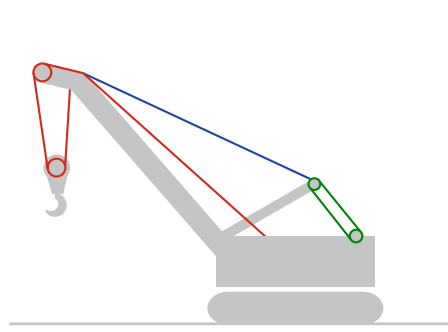
应用

钢丝绳名称前面的彩色方块参考图示。

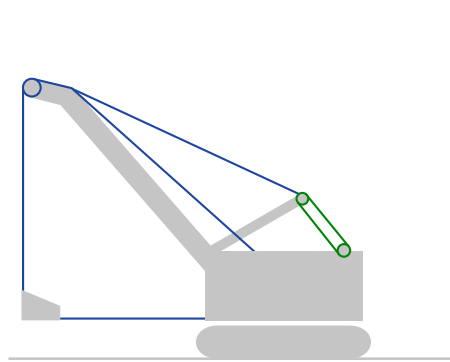
隔墙抓斗



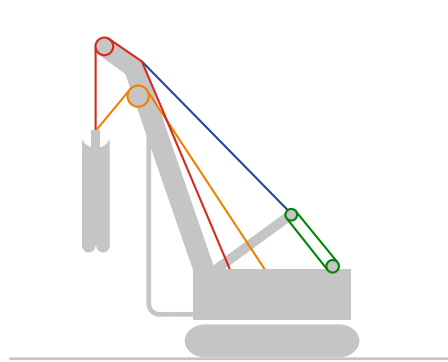
钢索挖泥船



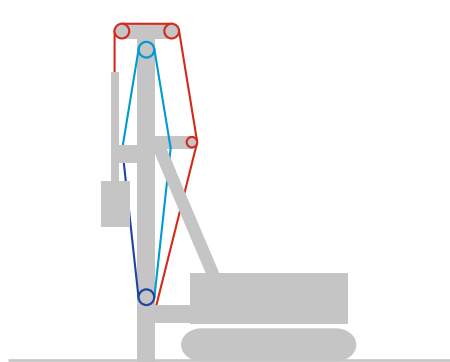
钢索挖泥船



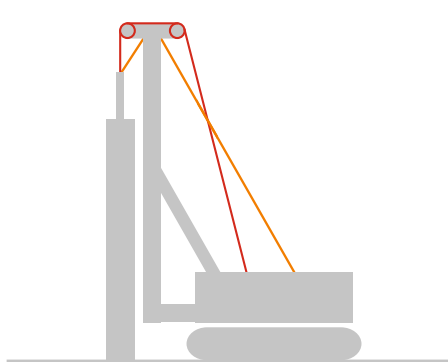
挖沟机



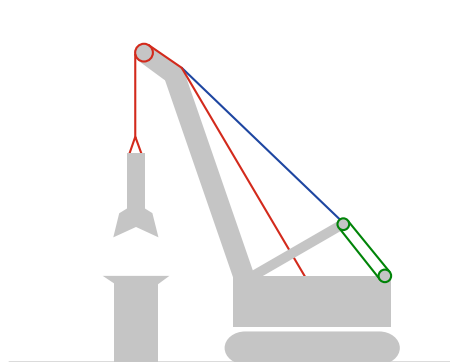
旋转钻机



打桩机



钻孔桩抓斗



用于铲运机装置和浮式起重机的钢丝绳

在砾石开采中，绳索挖掘机的工作条件不佳给钢丝绳带来挑战，尤其是在柔性和耐受冲击载荷性能方面。

绳索

■ QS 816 V

采用SUPERFILL®压实技术和PLASTFILL™嵌件的、耐久性极佳的8股普通捻钢丝绳。产品适合用作砾石开采和铲运机装置的拉索

- 极高的断裂力使产品具有操作可靠安全的特性
- PLASTFILL®嵌件使产品具有极高的坚固性和耐久性
- 横向压力下极高的尺寸稳定性确保了即使在多层打轴使用中也具有卓越的卷绕性能

■ PS 610 F

6股圆股钢丝绳，纤维芯采用SUPERFILL®压实技术，并有PLASTFILL®嵌件。产品适合用作砾石开采和铲运机装置的拉索。

- 由于结构特殊(包括柔性纤维芯、外部粗丝和高压实度)，钢丝绳耐磨损和耐冲击的性能极高。
- 注塑纤维芯使产品在横向压力下尺寸稳定性极高。

应用

钢丝绳名称前面的彩色方块参考图示。

铲运机装置



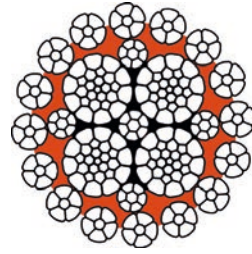


通过服务确保领先地位

拖飞宝团队与您共同制定最佳解决方案。

EVOLUTION TK16

一种深度研发到最小细节的生产流程将最高档的原材料转化成EVOLUTION TK16。
这类钢丝绳以高柔性和极强的耐磨稳定性令人信服。



规格

- 可采用普通捻或顺捻以及右捻或左捻
- 8 – 30 mm: 16 x K6-EPIWRC (K), RCN 23-1
- 32 – 42 mm: 16 x K7-EPIWRC (K), RCN 23-2

- ✓ 多层打轴
- ✓ SUPERFILL®
- ✓ PLASTFILL®

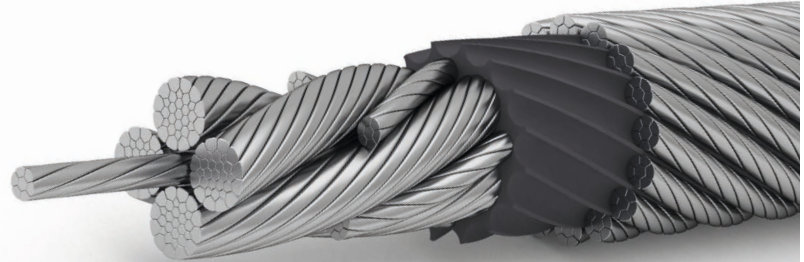
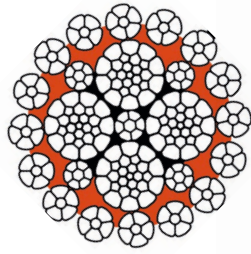
技术数据

额定直径		重量 kg/m	下列强度等级的最小断裂力		
mm	英寸		1770 N/mm ² kN	1960 N/mm ² kN	2160 N/mm ² kN
8	5/16	0.34	54	59	64
9		0.41	67	74	78
10		0.50	82	91	98
11		0.61	100	111	118
12		0.74	120	133	144
13		0.86	141	156	170
14	9/16	1.01	163	181	197
15		1.16	194	215	231
16	5/8	1.32	221	244	263
17		1.50	241	267	290
18		1.64	279	309	333
19	3/4	1.85	312	345	371
20		2.08	338	374	401
21		2.26	373	413	444
22	7/8	2.51	408	452	487
24		2.94	483	535	580
25	1	3.15	537	595	639
26		3.49	567	627	675
27		3.74	609	674	725
28		4.05	655	725	780
28.57	1 1/8	4.14	668	744	814
29		4.27	701	777	835
30		4.62	749	830	893
32	1 1/4	5.24	853	944	1035
34		5.90	958	1061	1141
36		6.65	1072	1187	1277
38	1 1/2	7.35	1237	1369	1472
40		7.87	1317	1458	1568
42		8.97	1452	1608	1729

可根据要求提供其他钢丝绳直径。

EVOLUTION TK16^{plus}

针对客户的特殊需要具有更高的断裂力。相关生产工艺的始终如一和系统性进一步开发和改进特别有助于获得极小的制造公差。



规格

- 可采用普通捻或顺捻以及右捻或左捻
 - 8 – 30 mm: 16 x K6-EPIWRC (K), RCN 23-1
 - 32 – 42 mm: 16 x K7-EPIWRC (K), RCN 23-2
- ✓ 多层打轴
 - ✓ SUPERFILL®
 - ✓ PLASTFILL®

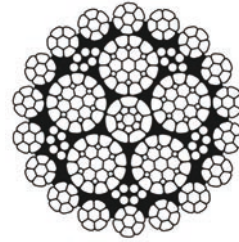
技术数据

额定直径		重量	下列强度等级的最小断裂力 1960 N/mm ²
mm	英寸	kg/m	kN
8	5/16	0.34	62
9		0.41	79
10		0.50	97
11		0.61	117
12		0.74	140
13		0.86	164
14	9/16	1.01	190
15		1.16	218
16	5/8	1.32	248
17		1.50	280
18		1.64	314
19	3/4	1.85	350
20		2.08	388
21		2.26	428
22	7/8	2.51	469
24		2.94	559
25	1	3.15	623
26		3.49	656
27		3.74	707
28		4.05	760
28.57	1 1/8	4.14	792
29		4.27	816
30		4.62	873
32	1 1/4	5.24	993
34		5.90	1121
36		6.65	1257
38	1 1/2	7.35	1369
40		8.13	1517
42		8.97	1672

可根据要求提供其他钢丝绳直径。

EVOLUTION TK27

强度等级1960中具极佳断裂强度的新型高端提升钢丝绳。新型钢丝绳结构融合所要求的全部特性，用作极度提升高度情况下的多层缠绕提升钢丝绳



规格

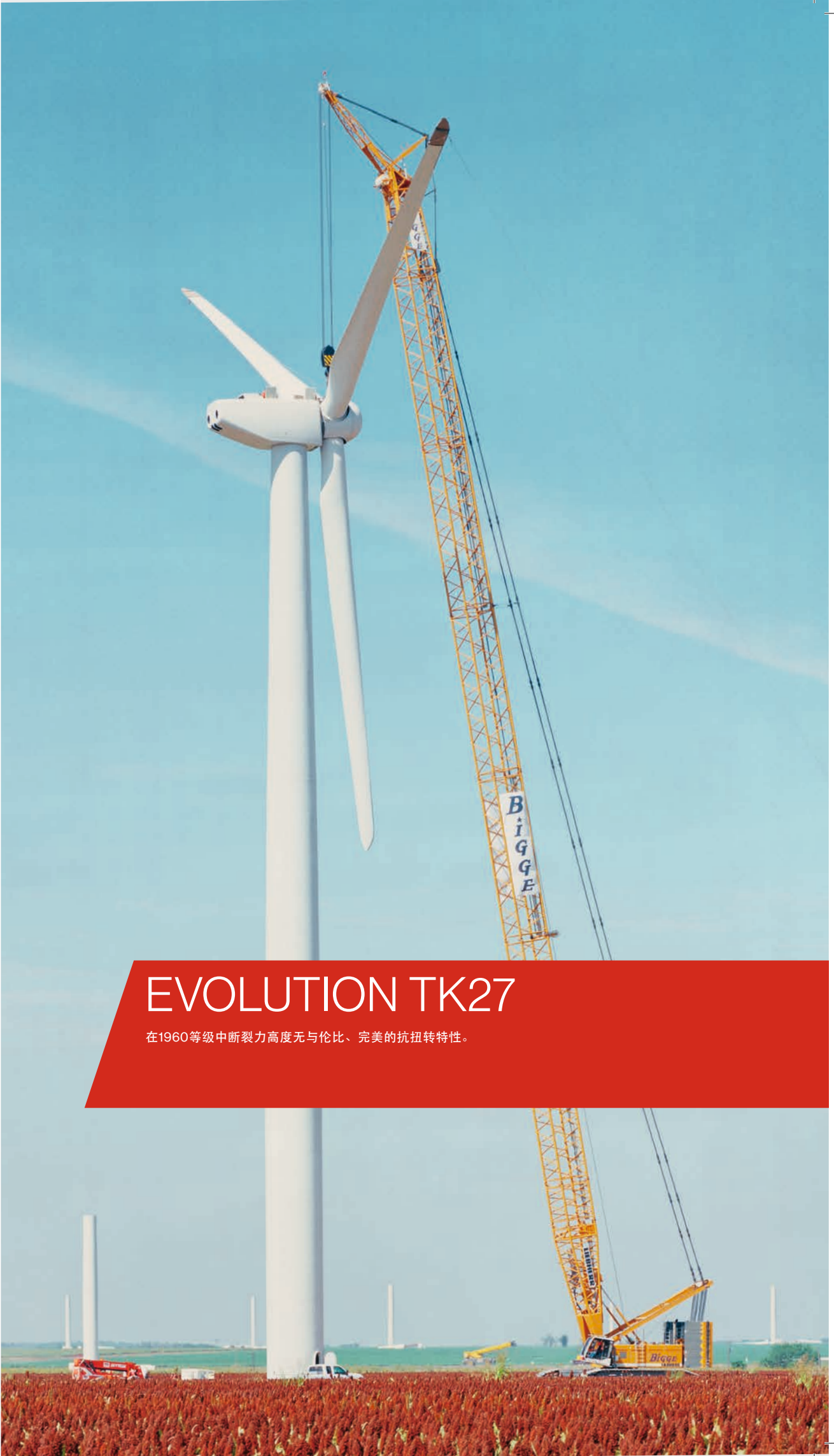
- 可采用顺搓结构、右捻或左捻
- 18 x K7-PIWRC (K), RCN 23-3

- ✓ 多层打轴
- ✓ SUPERFILL®
- ✗ PLASTFILL®

技术数据

额定直径		重量	下列强度等级的最小断裂力 1960 N/mm ²
mm	英寸	kg/m	kN
16	5/8	1.31	268
18		1.66	339
19	3/4	1.85	378
21		2.26	462
22	7/8	2.48	507
23		2.71	554
24		2.95	603
25		3.21	654
25.40	1	3.31	675
26		3.47	708
28		4.02	821
28.57	1 1/8	4.19	854
30		4.62	942
32	1 1/4	5.25	1072
34		5.93	1210
36		6.65	1357
38	1 1/2	7.41	1512
40		8.21	1675
42		9.05	1812

可根据要求提供其他钢丝绳直径。

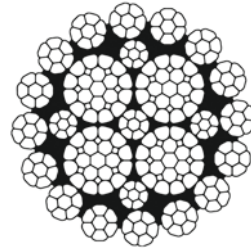


EVOLUTION TK27

在1960等级中断裂力高度无与伦比、完美的抗扭转特性。

EVOLUTION TK17 & TK17^{plus}

EVOLUTION TK17特点—通过其结构结合极高断裂力使产品具有全面的最佳特性。EVOLUTION TK17专为严酷的多层打轴条件设计，特别适用于小卷筒直径的要求。



规格

- 可为顺捻钢丝绳(也可提供普通捻钢丝绳),
也可为右捻或左捻钢丝绳
- 16 x K7-PIWRC (K), RCN 23-2

- ✓ 多层打轴
- ✓ SUPERFILL®
- ✗ PLASTFILL®

EVOLUTION TK17 – 技术数据

额定直径		重量 kg/m	下列强度等级的最小断裂力		
mm	英寸		1770 N/mm ² kN	1960 N/mm ² kN	2160 N/mm ² kN
10		0.48	82	94	98
11		0.61	100	111	118
12		0.72	120	133	144
13		0.86	141	156	170
14	9/16	0.97	163	181	197
15		1.11	188	208	226
16	5/8	1.26	214	236	257
17		1.42	241	267	286
18		1.61	271	300	325
19	3/4	1.78	302	334	362
20		2.02	338	374	401
21		2.23	373	413	444
22	7/8	2.44	408	452	487
23		2.62	445	493	533
24		2.83	483	535	580
25		3.11	524	580	624
25.40	1	3.20	527	584	638
26		3.34	567	614	677
27		3.58	609	674	725
28		3.89	655	725	780
28.57	1 1/8	3.91	659	730	785
29		4.14	701	777	835
30		4.49	749	830	893
32	1 1/4	4.98	852	944	1016
34		5.62	958	1061	1141

EVOLUTION TK17^{plus} - 技术数据

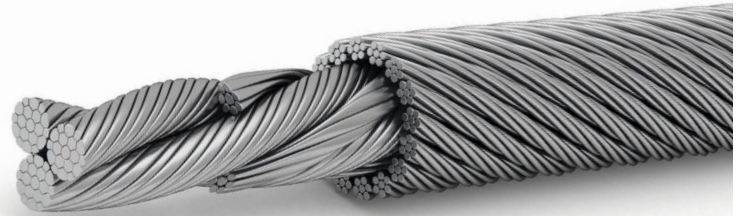
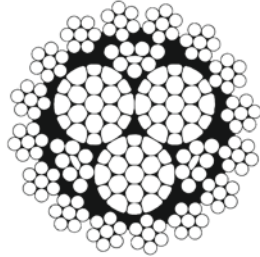
额定直径		重量 kg/m	下列强度等级的最小断裂力
mm	英寸		2160 N/mm ² kN
23		2.62	550
26		3.34	682
28		3.89	811 / 814*
32	1 1/4	4.98	1035

可根据要求提供其他钢丝绳直径。

*取决于直径误差

PERFECTION TK15

Perfection TK15 是旨在实现极高的扭转稳定性、高断裂力、长使用寿命以及最佳卷绕性能完美组合的经济性解决方案。抗扭转、成本效益高、安全。



规格

- 可采用普通捻或顺捻以及右捻或左捻
- 16 x 7-IWRC (K), RCN 23-2

- ✓ 多层打轴
- ✓ SUPERFILL®
- ✗ PLASTFILL®

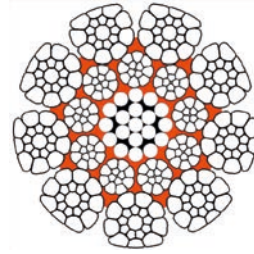
技术数据

额定直径		重量 kg/m	下列强度等级的最小断裂力		
mm	英寸		1770 N/mm ² kN	1960 N/mm ² kN	2160 N/mm ² kN
7		0.23	36	40	43
8	5/16	0.30	49	53	56
9		0.38	60	67	71
9.20		0.39	63	70	77
10		0.48	74	82	87
11	7/16	0.56	90	100	106
12		0.67	108	118	126
13		0.78	126	140	148
14	9/16	0.89	146	162	172
15		1.04	168	186	197
16	5/8	1.16	191	211	224
17		1.32	215	239	253
18		1.49	241	267	284
19	3/4	1.64	269	298	316
20		1.82	298	330	350
21		2.01	328	364	386
22	7/8	2.20	360	399	423
23		2.40	394	436	463
24		2.61	429	475	504

可根据要求提供其他钢丝绳直径。

EVOLUTION P9

具有极高的耐挤压和耐变形性能！EVOLUTION P9—这类高性能提升钢丝绳由于其最大柔性下极高的形变稳定性和最高断裂力令人信服。创新的9股结构与进一步开发的拖飞宝 DUOFILL® 压实技术相结合使这一切成为可能。



规格

- 可采用交叉捻结构、右捻或左捻
- K9 x K19S-EPIWRC, RCN 07, 未镀锌
- 无扭转使用

- ✓ 多层打轴
- ✓ SUPERFILL®
- ✓ PLASTFILL®
- ✓ DUOFILL®

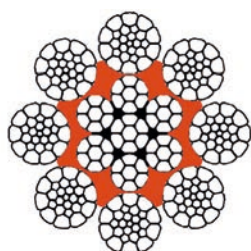
技术数据

额定直径		重量 kg/m	下列强度等级的最小断裂力	
mm	英寸		1960 N/mm ² kN	2160 N/mm ² kN
16	5/8	1.45	268	284
18		1.84	339	359
19	3/4	2.05	378	400
20		2.27	419	443
22		2.74	507	536
22.22	7/8	2.80	517	547
24		3.27	603	638
25		3.54	654	693
25.40	1	3.66	675	715
26		3.83	708	749
28		4.45	821	869
28.57	1 1/8	4.63	854	905
30		5.10	942	998
31.75	1 1/4	5.72	1055	1117
32		5.81	1072	1135
34		6.56	1210	1281
34.92	1 3/8	6.92	1276	1352
36		7.35	1357	1436
38		8.19	1512	1600
38.10	1 1/2	8.23	1520	1609
40		9.07	1675	1773

其他绳索直径可根据要求提供。

EVOLUTION QS 816 V(G)

对外界的不良影响具有极强的抵御能力，这是这类缆绳的突出优点。由拖飞宝(TEUFELBERGER)研发的SUPERFILL®为产品的使用提供高断裂力和最高安全性。得益于钢丝绳内部压实和PLASTFILL®嵌件能够实现高横向压力稳定性。



规格

- 可采用普通捻或顺捻以及右捻或左捻
- 8 x K26WS-EPIWRC (K), RCN 09
- 无扭转使用

- ✓ 多层打轴
- ✓ SUPERFILL®
- ✓ PLASTFILL®

技术数据

额定直径		重量 kg/m	下列强度等级的最小断裂力		
mm	英寸		1770 N/mm ² kN	1960 N/mm ² kN	2160 N/mm ² kN
10		0.46	81	89	98
11	7/16	0.55	97	107	118
12		0.69	117	129	143
13		0.81	141	156	172
14	7/16	0.93	162	179	198
15		1.06	185	205	226
16	5/8	1.20	210	232	256
17		1.35	235	261	287
18		1.55	263	291	321
19	3/4	1.71	302	335	369
20		1.89	330	365	402
21		2.15	374	414	457
22	7/8	2.34	408	451	497
23		2.54	445	492	543
24		2.75	467	517	570
25	1	2.97	518	574	633
26		3.19	555	615	678
27		3.51	595	659	727
28		3.76	656	726	800
28.57	1 1/8	3.98	672	745	820
29		4.04	694	768	847
30		4.37	764	846	897
32	1 1/4	4.90	864	957	1072
34		5.59	945	1046	1153
36		6.36	1071	1186	1284
38	1 1/2	7.03	1222	1354	1431
40		7.81	1342	1486	1545
42		8.60	1482	1641	1736

其他绳索直径可根据要求提供。

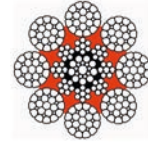
EVOLUTION Q8

耐久性就是一切。这类高性能工业用提升钢丝绳由于其极长的使用寿命令人信服.创新的外部压实与PLASTFILL®技术相结合促成这一特性。

规格

- 可采用交叉捻结构、右捻或左捻
- 8 x K25F-EPIWRC, RCN 06
- 无扭转使用

- ✘ 多层打轴
- ✔ SUPERFILL®
- ✔ PLASTFILL®



技术数据

额定直径		重量	下列强度等级的最小断裂力	
mm	英寸		1770 N/mm ²	1960 N/mm ²
20		1.78	306	339
22	7/8	2.11	370	410
24		2.49	441	502
25	1	2.74	478	529
26		2.94	517	572
28		3.51	600	664
29		3.72	643	712
30		3.94	688	762

其他绳索直径可根据要求提供。

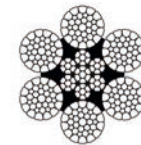
EXECUTION K3

这类坚固耐久的6股圆股钢丝绳采用 SUPERFILL®压实技术，尤其具有耐冲击载荷的性能。特别适合在旋转式钻探设备中用作进给钢丝绳。

规格

- 可采用交叉捻结构、右捻或左捻
- 6 x K31WS-IWRC(K), RCN 8
- 无扭转使用

- ✔ 多层打轴
- ✔ SUPERFILL®
- ✘ PLASTFILL®



技术数据

额定直径		重量	下列强度等级的最小断裂力	
mm	英寸		1770 N/mm ²	1960 N/mm ²
20		1.80	315	349
22		2.20	381	410
24		2.70	453	502
26		3.00	532	589
28		3.50	617	690
30		4.00	708	784

其他绳索直径可根据要求提供。

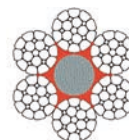
PS 610 F

PS 610 F代表采用SUPERFILL®设计的6股圆股钢丝绳，产品特点是带 PLASTFILL®嵌件。
极其坚固的设计包括注塑纤维芯,这使此类压实钢丝绳 成为砾石开采、铲运机装置和测井绞车拉索的理想选择。

规格

- 可采用普通捻以及右捻或左捻
- 6 x K21F-SFC, RCN 03
- 无扭转使用

- ✓ 多层打轴
- ✓ SUPERFILL®
- ✓ PLASTFILL®



技术数据

额定直径	重量	下列强度等级的最小断裂力 1770 N/mm ²
mm	kg/m	kN
22	2.10	375
26	2.75	517
29	3.70	643
36	5.25	955
40	6.47	1232

其他绳索直径可根据要求提供。

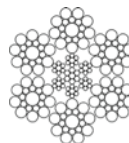
114 S

在低直径范围内，这类钢丝绳是塔式旋转起重机的最佳起重小车牵索。

规格

- 可采用交叉捻结构、右捻或左捻
- 6 x 19S-IWRC, RCN 02
- 无扭转使用

- ✗ 多层打轴
- ✗ SUPERFILL®
- ✗ PLASTFILL®



技术数据

额定直径	重量	下列强度等级的最小断裂力 1960 N/mm ²
mm	kg/m	kN
6.50	0.17	30
7	0.20	34
7.50	0.23	39
8	0.26	45
9	0.32	57
10	0.41	70
11	0.47	84
12	0.59	101

可根据要求提供其他钢丝绳直径。

拖飞宝特种钢丝绳报废标准

拖飞宝特种钢丝绳报废标准按ISO 4309标准要求制定。报废标准包括钢丝绳直径减小、锈蚀和钢丝断裂。用于评定钢丝断裂类报废条件时采用钢丝绳类别号(RCN)。拖飞宝特种钢丝绳的类别号见下表。有关ISO 4309标准中包含了钢丝绳报废标准的更多详情，请参见“应用手册—起重机用高性能钢丝绳”，参见网站：www.teufelberger.com

抗旋转钢丝绳

设计类型	直径范围	RCN*	n**
	mm		
PERFECTION TK15	7 - 24	23-2	112
EVOLUTION TK16	9 - 30	23-1	96
EVOLUTION TK16	32 - 42	23-2	112
EVOLUTION TK17	10 - 34	23-2	112
EVOLUTION TK27	16 - 42	23-3	126

非抗旋转钢丝绳

设计类型	直径范围	RCN*	n**
	mm		
EVOLUTION QS 816 V(G)	10 - 42	9	208
EVOLUTION P9***	22 - 38	5	171
EVOLUTION Q8	20 - 30	6	152
EVOLUTION K3	20 - 30	8	186
PS 610 F	26 - 40	3	96
114 S***	6 - 24	2	114

*RCN = 钢丝绳类别编号，**n = 钢丝绳外层绞合线中承载钢丝总数。*** 外部绞合线的封闭结构

钢丝绳端部接头

一流的钢丝绳始终包含相匹配的端部接头。根据EN13411标准，以压铸或压制工艺制造标准型端部接头，拖飞宝(TEUFELBERGER)提供范围广博的产品种类。除了常见的端部接头外，我们也可根据起重机特性生产专用端部接头。



根据客户要求特制的
端部接头



奥地利拖飞宝缆绳有限公司
(TEUFELBERGER SEIL GES.M.B.H.)
Böhmerwaldstraße 20
4600 Wels, 奥地利
电话: +43 (0) 7242 615-0
传真: +43 (0) 7242 605 01
电子邮箱: wirerope@teufelberger.com

www.teufelberger.com

